



ESTRATIFICACIÓN, FAMILIA Y POLÍTICA SOCIAL EN EL URUGUAY

Nuevos riesgos, viejas respuestas

Fernando Filgueira


Jorge Papadopulos

CURSO DE GERENCIA SOCIAL

LAS POLÍTICAS SOCIALES COMO GESTIÓN PÚBLICA DEL RIESGO SOCIAL: ALTERNATIVAS Y DESAFÍOS



Montevideo, marzo de 2006





Equidad Vertical

Ricos

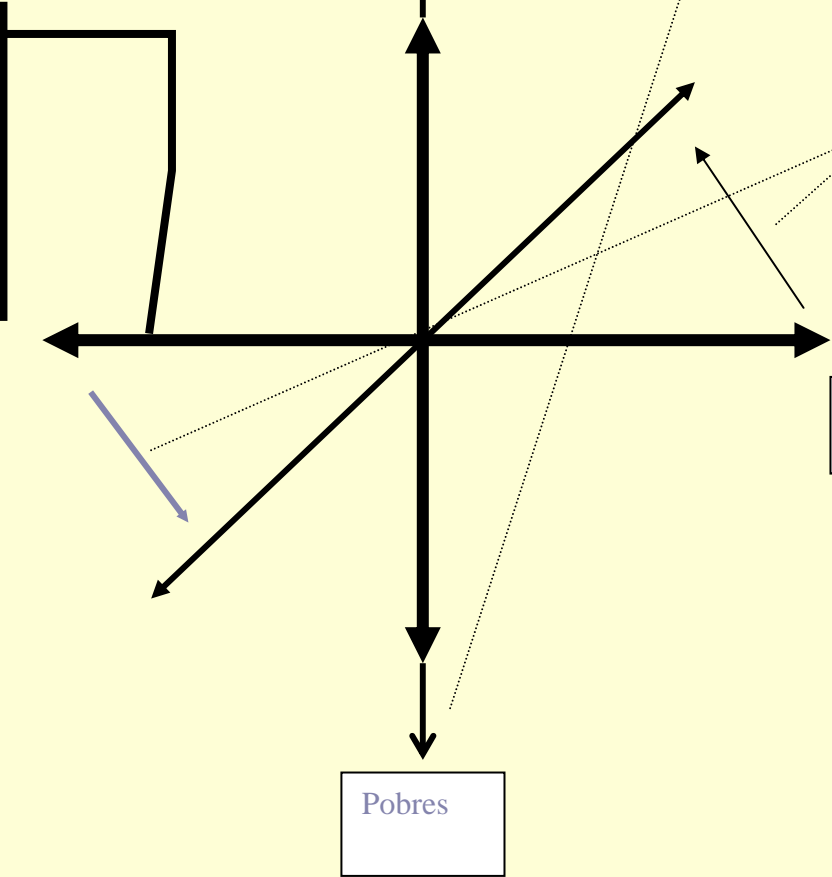
Incremento de la desigualdad vertical

Pérdida de ortogonalidad

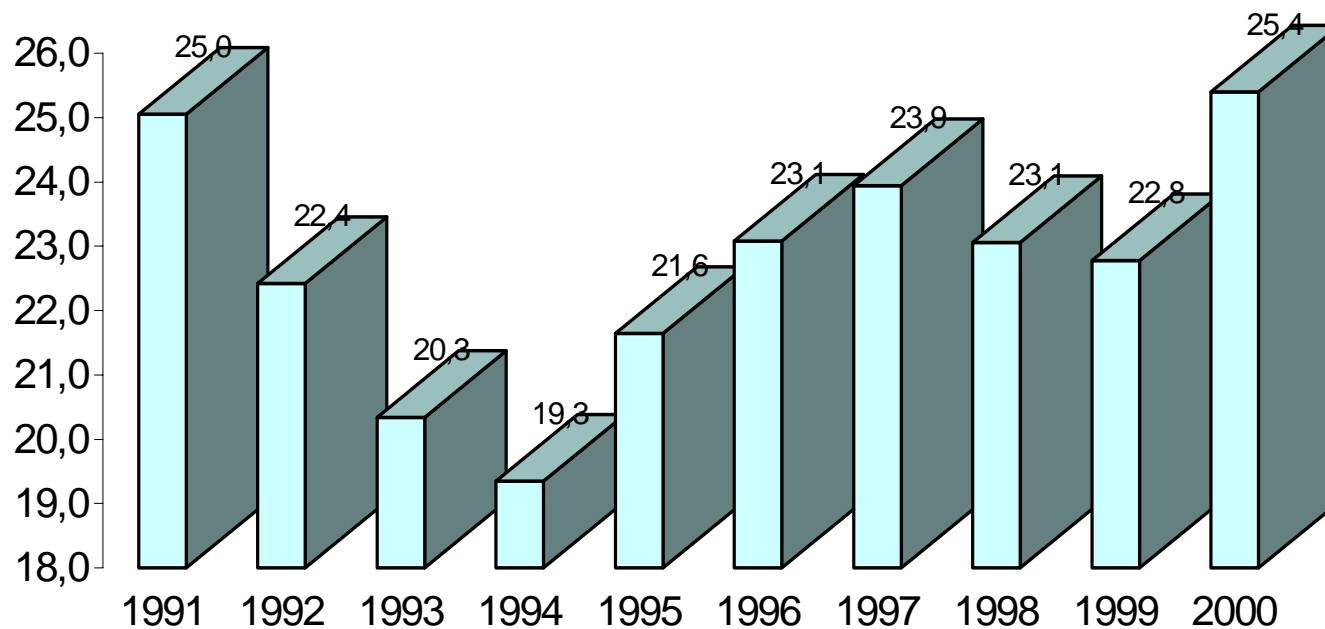
Equidad Horizontal

Pobres

Crecimiento de vulnerabilidad infantil sin respuesta en dispositivos del estado

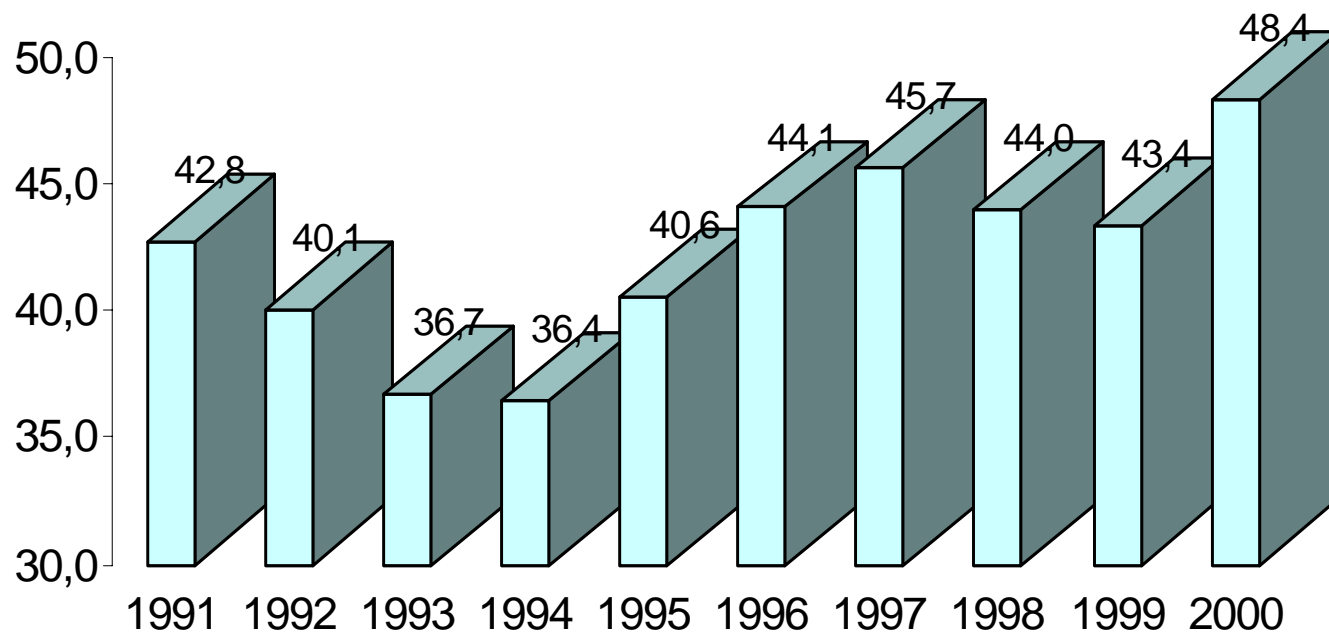


Evolución de la pobreza en la población en general



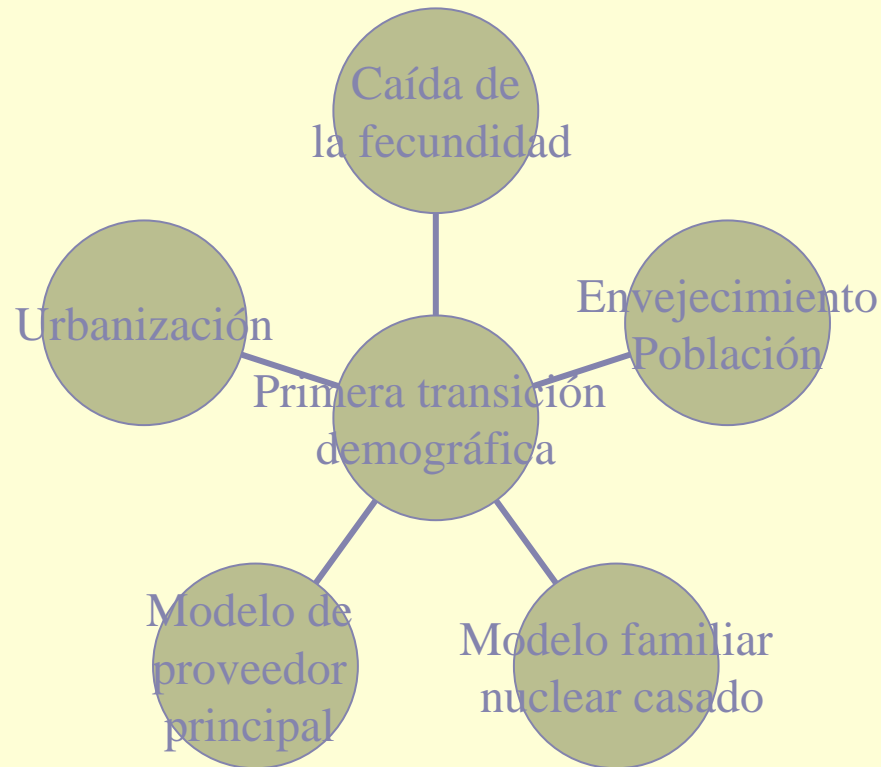
Fuente: IPES en base a ECH del INE.

Evolución de la pobreza en los niños menores de cinco años




Fuente: IPES en base a ECH del INE.

Características de la primera transición demográfica



Características de la segunda transición demográfica

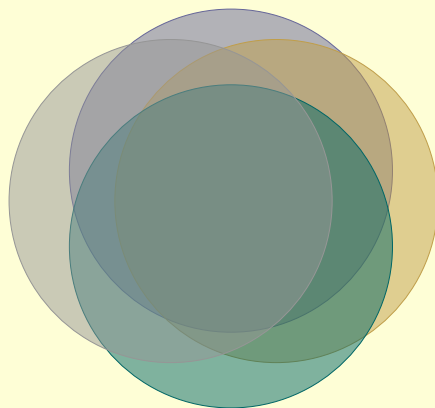




La consistencia emancipatoria en sectores medios y altos: las rutas de la autonomía femenina


Caída de la fecundidad

Postergación nupcialidad
y reproducción

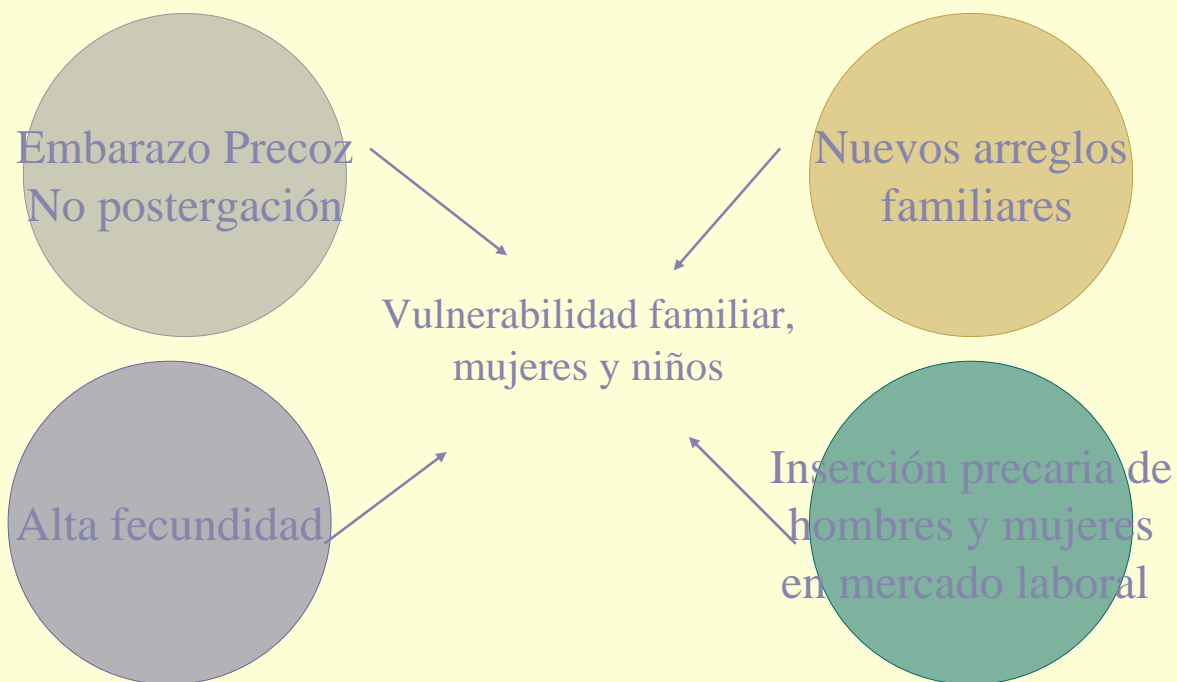


Nuevos arreglos
familiares

Mujer integrada plenamente
al mercado laboral



La inconsistencia vulnerable de los sectores de baja renta por coetaneidad de transiciones



No uno, sino tres países

Cluster Number of Case

		Frequency	Percent	Valid Percent	Cumulative Percent
Valid	Uruguay corporativo	17823	31.1	31.1	31.1
	Uruguay vulnerado	21881	38.1	38.1	69.2
	Uruguay privado	17690	30.8	30.8	100.0
	Total	57394	100.0	100.0	

	Edad promedio	Probabilidad de no ser Pobre	Ingreso per cápita en \$ constantes (deflactado)	Clima educativo del hogar*
Uruguay corporativo	52.86	83.07	4610.2283	5.1206
Uruguay vulnerado	22.59	48.33	2479.2997	7.7779
Uruguay privado	36.27	96.46	9202.7006	13.3625
Total	36.21	73.95	5213.3224	8.6740

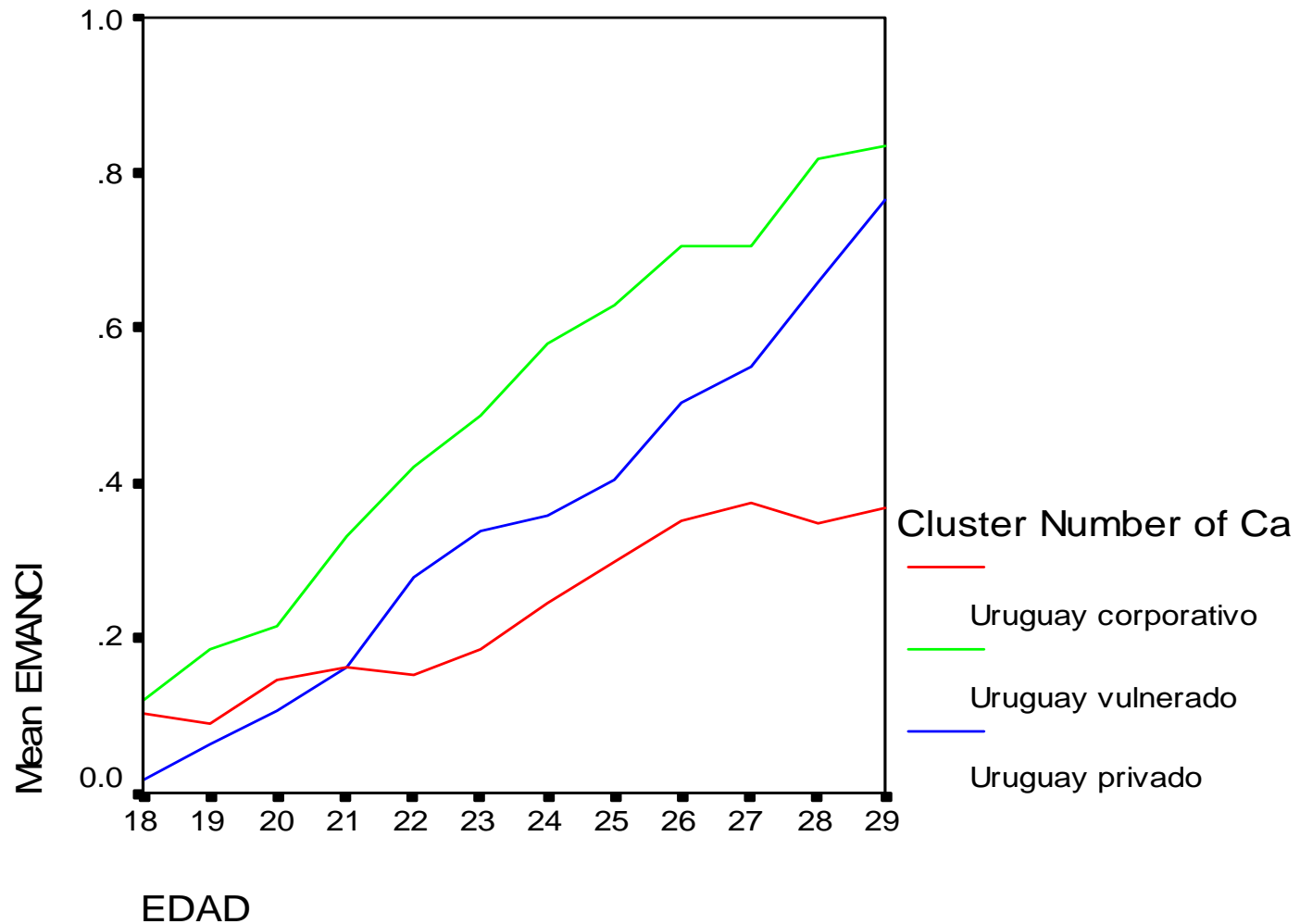
Mercantilización y vulnerabilidad de ingresos

	Tasa de desempleo familiar (desocupados sobre activos)	Tasa de desmercantilización (miembros con ingreso del estado sobre perceptores)	Tasa de Protección laboral (miembros con derechos laborales sobre ocupados)	Tasa de Informalidad (miembros cta propia s/local sobre ocupados)	Tasa de perceptores
Uy corporativo	.1464	.6274	.4958	.1123	.7567
Uy vulnerado	.1748	.2601	.4901	.1202	.4408
Uy privado	0.09445	.4315	.6523	0.04	.6559
Total	.1417	.4270	.5441	0.09394	.6052

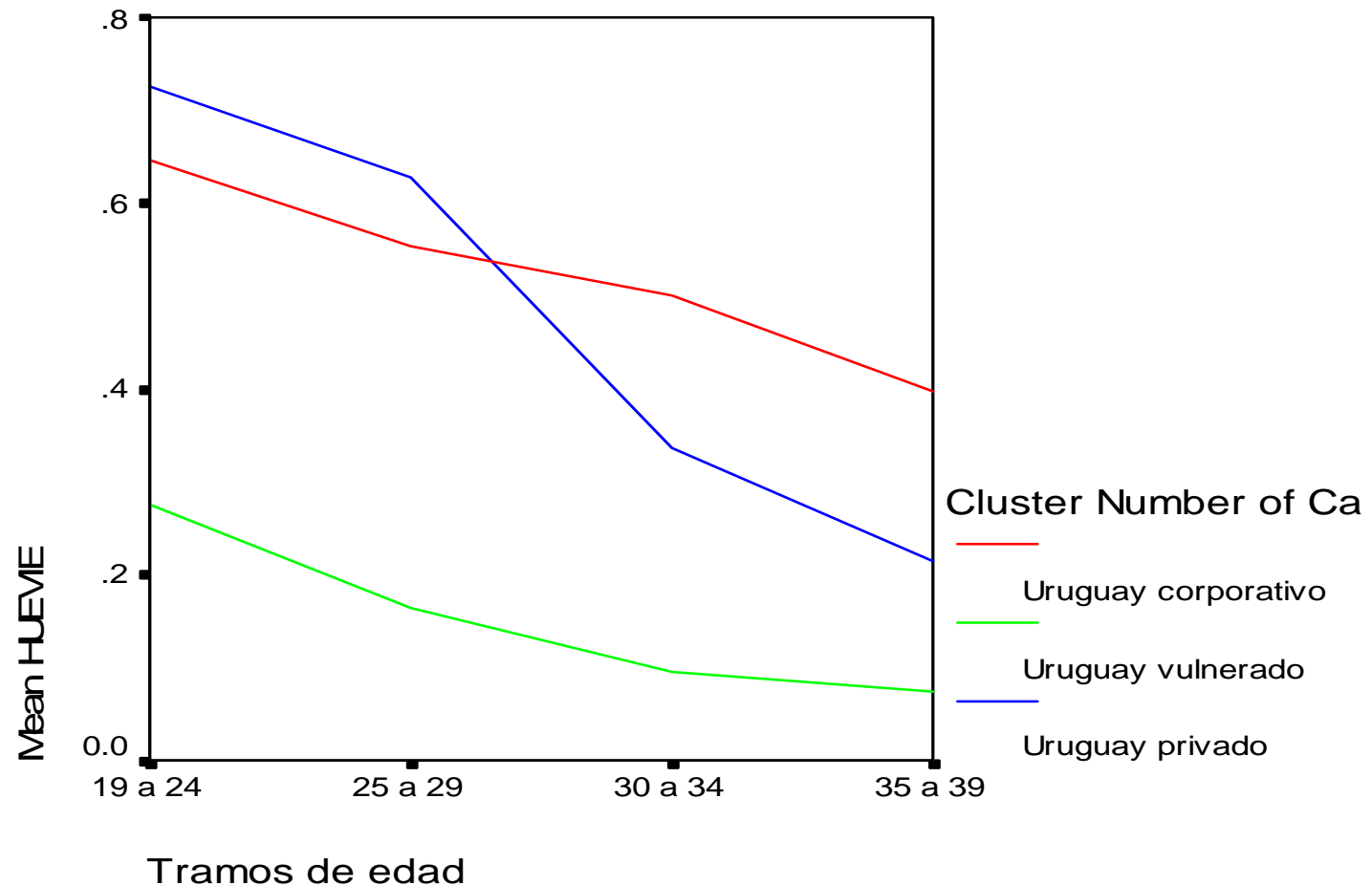
Bienes y servicios básicos: estado residual, estamentos corporativos, y mercado

	Compra o accede a emergencia mediuco móvil	Salud privada o mutual
Uruguay corporativo	.3260	.5383
Uruguay vulnerado	.1744	.3298
Uruguay privado	.6231	.8396
Total	.3598	.5517

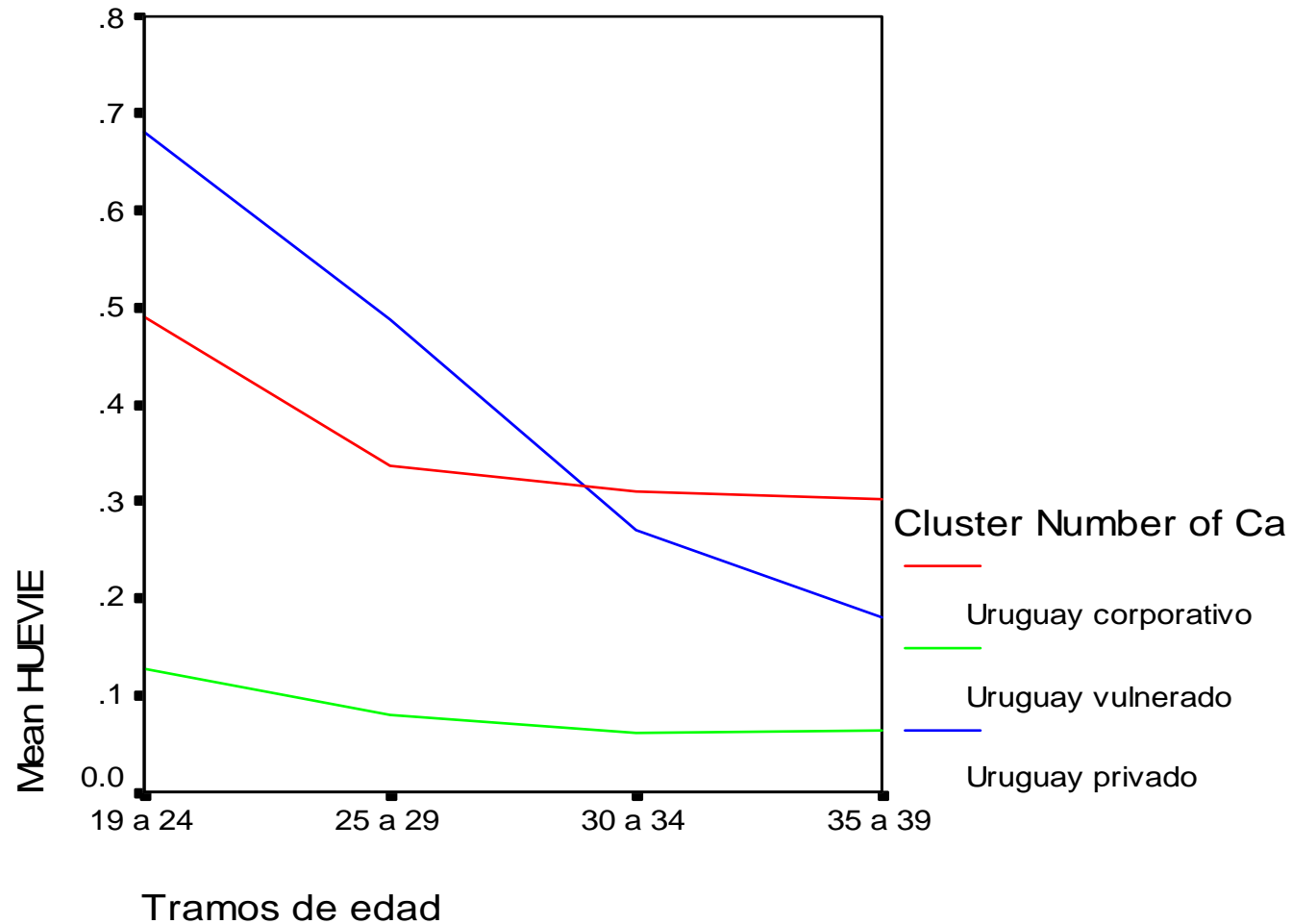
La brecha y la huelga emancipatoria de los sectores medios



La huelga de vientres y la brecha de fecundidad



La huelga de vientres y la brecha de fecundidad (1)





Los nuevos riesgos...

- Inestabilidad laboral y de fuentes de ingreso en sectores populares
 - Transformación e inestabilidad de arreglos familiares
 - Polarización de pautas de fecundidad
 - Acceso segmentado en calidad y posibilidad a bienes y servicios esenciales
 - Segmentación residencial
-



El sistema de salud....

- Descrime creciente en materia de uso por parte de medicina privada y privatizada
 - Desfonde por pérdida de derechos mutuales en base laboral y falta de recursos para comprar derecho mutual
 - Sobrecarga de sistema público sin recursos correspondientes
 - Persistencia de gasto en alta tecnología, baja prioridad de primaria y materno infantil
 - Giro positivo en debate y algunas acciones para trabajar fecundidad adolescente y maternidad precoz
-




En materia educativa...

- La dirección general ha sido ir al encuentro de la nueva estructura de riesgos
 - Preescolar, CAIF y escuelas de tiempo completo
 - Insuficiente énfasis en educación media para retener en sistema y socializar en sexualidad y maternidad y paternidad responsable, hombres y mujeres
-



En materia de seguridad social...

- Error en materia de reforma general. AFAP´s y sus efectos detrimentales presentes y a futuro. Cobertura, inequidad, nuevos riesgos, costos de transición
 - Intentos desde asignaciones familiares, aún insuficientes por montos y cobertura
- 



Nuevas políticas sociales...

- PANES y Ministerio de desarrollo social como ejemplo de asincronía entre viejo edificio de bienestar y nueva estructura de riesgo.
 - Hacer edificios paralelos o reformar los preexistentes?
 - Los problemas de la focalización y de la emergencialidad
-

Las tendencias regionales... Y nacionales?

